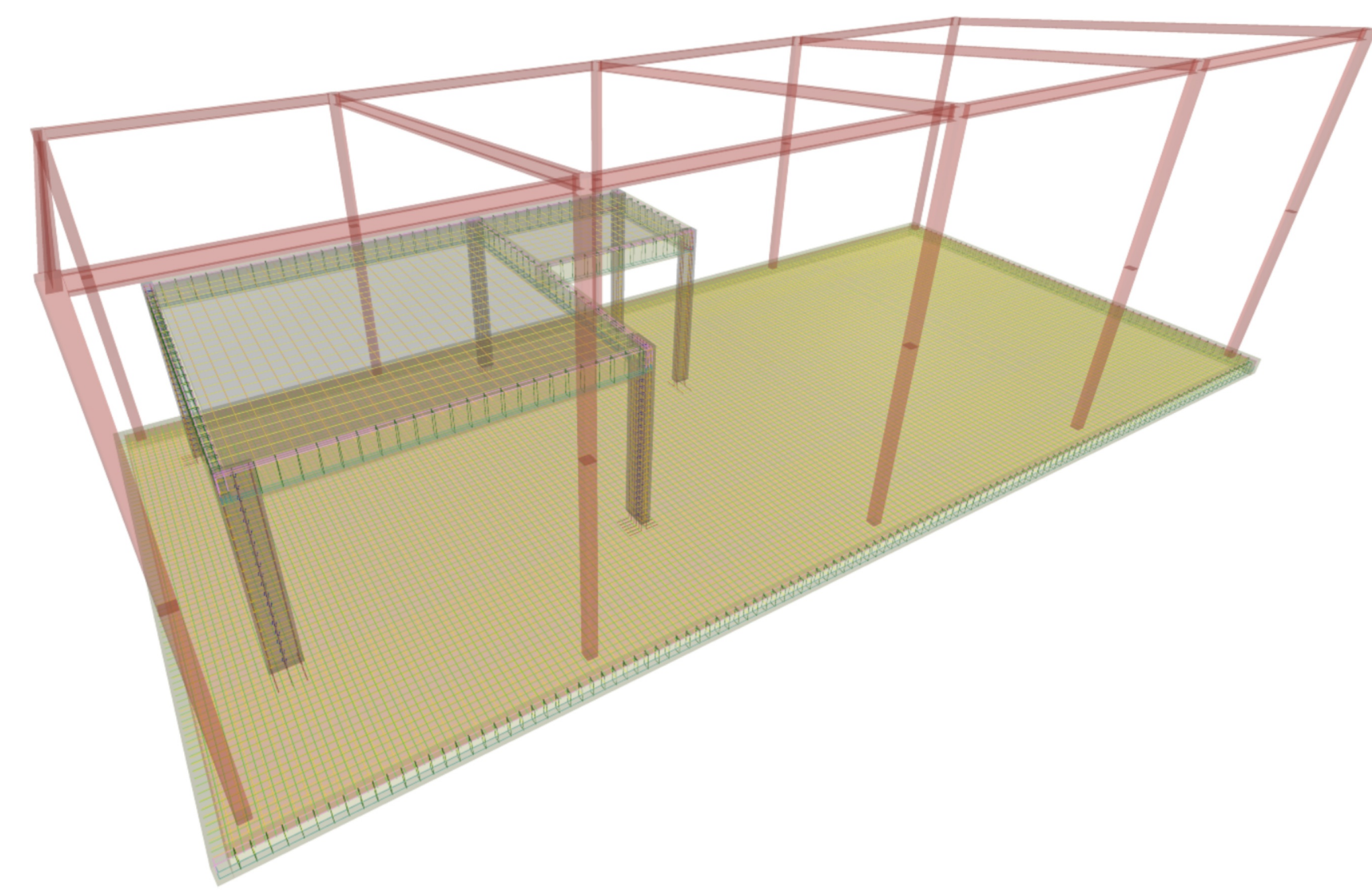
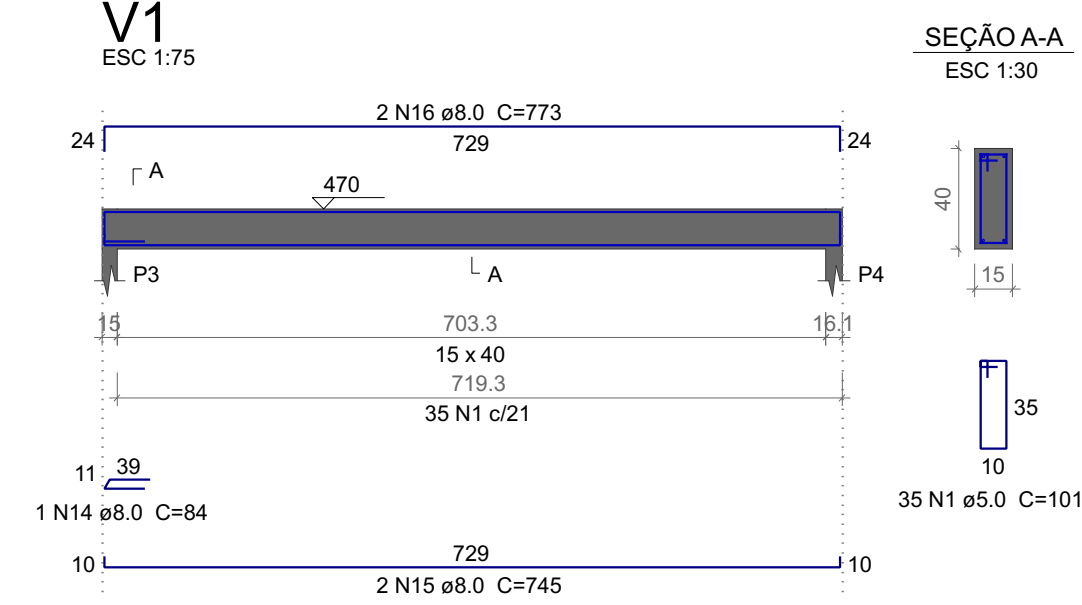
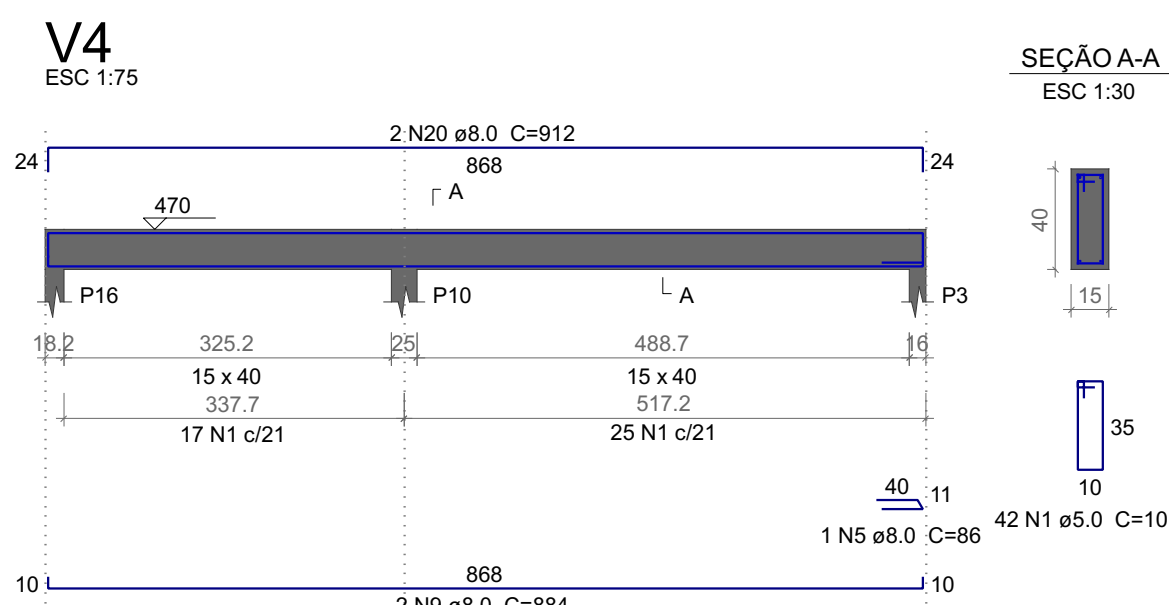
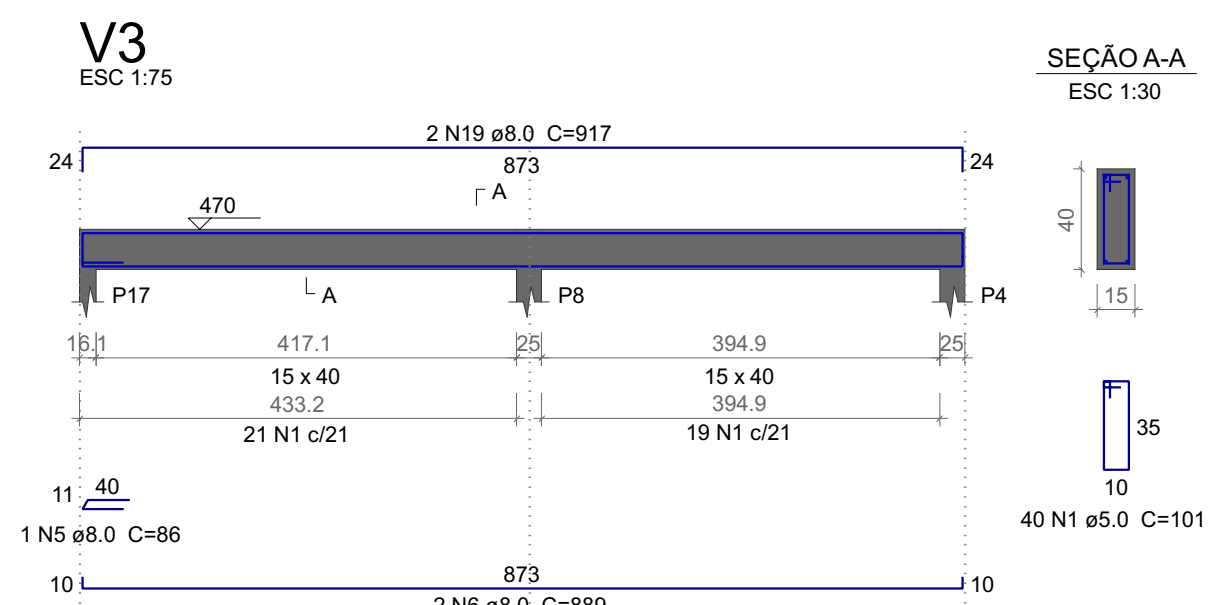
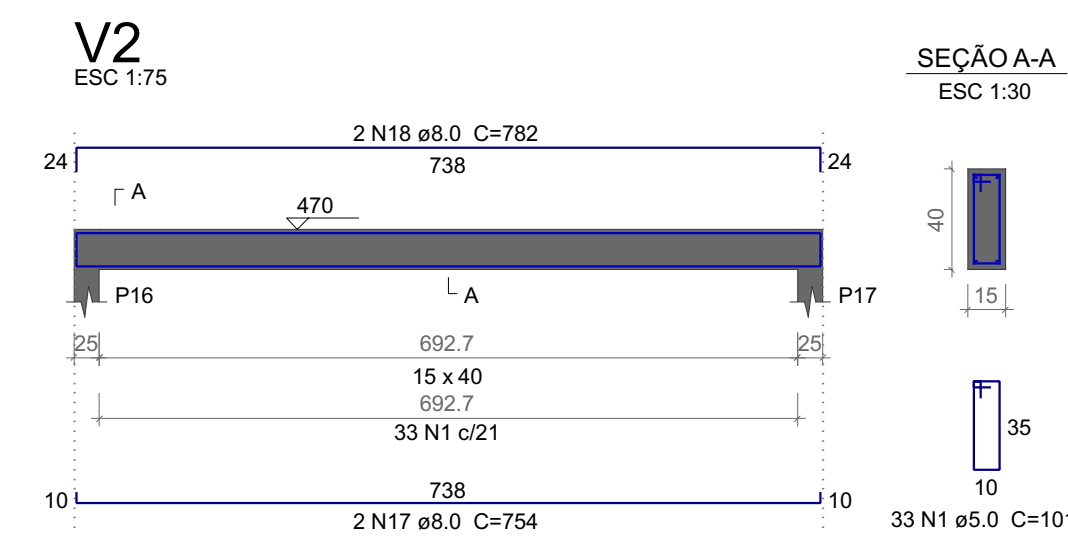
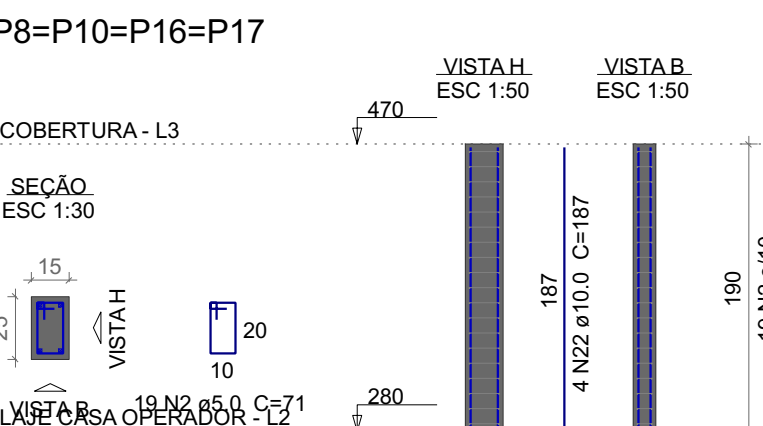
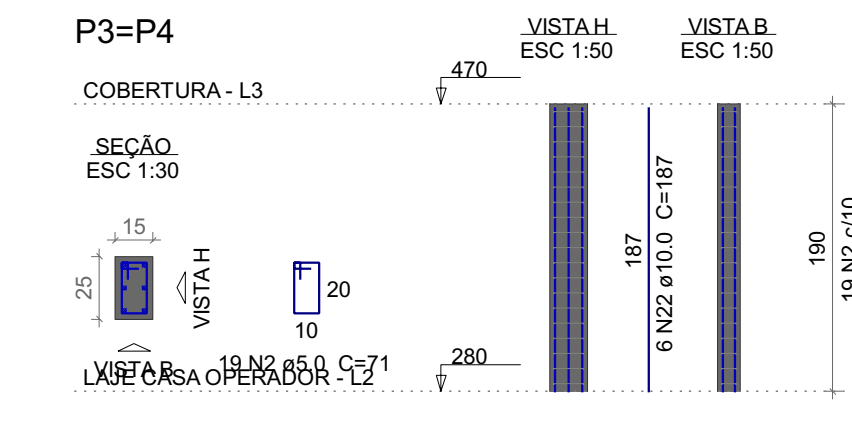


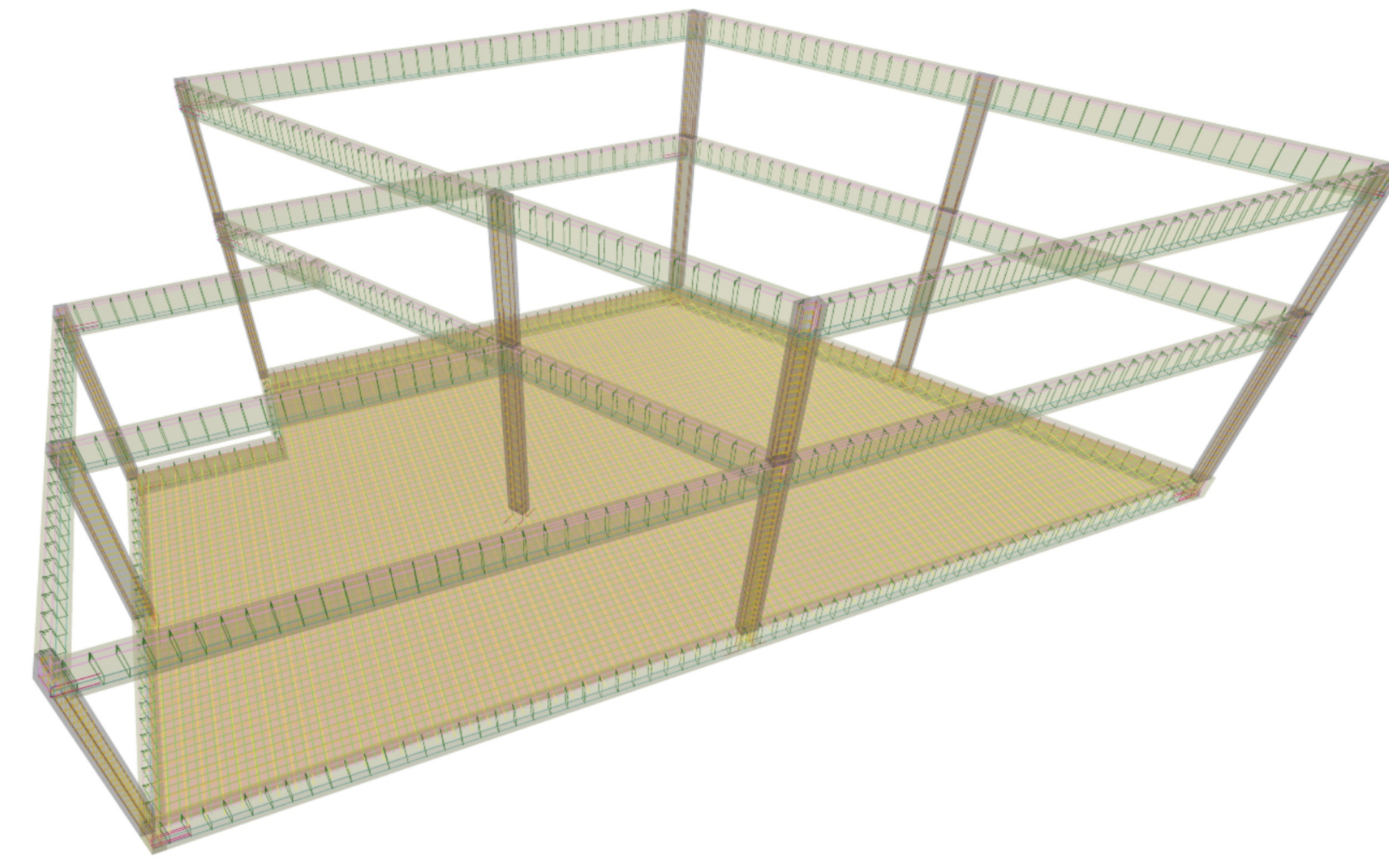
ARMAÇÃO POSITIVA DAS LAJES DO PAVIMENTO LAJE CASA OPERADOR
Escala 1:100

Relação do aço					
COBERTURA:		2xP3	4xP8		
		V1	V2		
LAJE CASA OPERADOR:		V3	V4		
		V12	V11		
		V14	V13		
AÇO	N	DIAM (mm)	QUANT	C.UNIT (cm)	C.TOTAL (cm)
CA60	1	5.0	257	101	25957
	23	5.0	9	VAR	VAR
	24	5.0	14	284	3976
	25	5.0	8	324	2592
	26	5.0	10	234	2340
	27	5.0	50	515	25750
	28	5.0	49	525	25725
	2	5.0	114	71	8094
	29	5.0	2	207	414
	30	5.0	9	97	873
CA50	3	8.0	2	576	1152
	4	8.0	2	604	1208
	5	8.0	4	86	344
	6	8.0	4	899	3556
	7	8.0	1	430	430
	8	8.0	2	903	1806
	9	8.0	4	884	3536
	14	8.0	1	84	84
	15	8.0	2	745	1490
	16	8.0	2	773	1546
	17	8.0	2	754	1508
	18	8.0	2	782	1564
	19	8.0	2	917	1834
	20	8.0	2	912	1824
	31	8.0	2	223	446
	21	10.0	2	895	1790
	22	10.0	28	187	5236

Resumo do aço				
AÇO	DIAM (mm)	C.TOTAL (m)	QUANT + 10 % (Barras)	PESO + 10 % (kg)
CA50	8.0	223.3	21	96.9
CA50	10.0	70.3	7	47.6
CA60	5.0	967.8	-	164.1
PESO TOTAL (kg)				
CA50	144.6			
CA60	164.1			
Volume de concreto (C-30) = 7.26 m³				
Área de forma = 90.3 m²				



ESTAÇÃO DE TRATAMENTO
ESC S/E



ADMINISTRATIVA/DEPOSITO
ESC S/E

PREFEITURA MUNICIPAL DE GOVERNADOR LINDENBERG				
	PROJETO:	PROJETO DE SANEAMENTO		ENDEREÇO:
	OBRA:	CONSTRUÇÃO SISTEMA DE ÁGUA DO DISTRITO DE MORELLO - GOVERNADOR LINDENBERG		Governador Lindenberg-ES, 29.720-000
	CONTEÚDO:	DETALHAMENTOS		FASE DO PROJETO:
				PROJETO EXECUTIVO
	Autor do Projeto:	Engenheiro Coordenador:	Proprietário do Projeto:	FOLHA Nº:
		Daniel Pereira Silva		
	Yoshito de Souza Fukuda CREA-ES 51381/D	Responsável Técnico: Milton Valério Rosa Almeida CREA-ES-043292/D	Prefeitura Municipal Governador Lindenberg	
	EQUIPE:	ESCALA:	DATA:	
Thiago Mendes		Indicada	JUL/ 2025	3 / 5
PMGL			REVISÃO:	
			REV-00	